

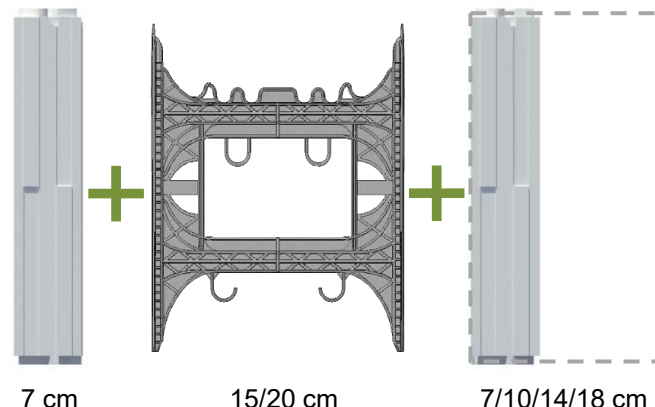
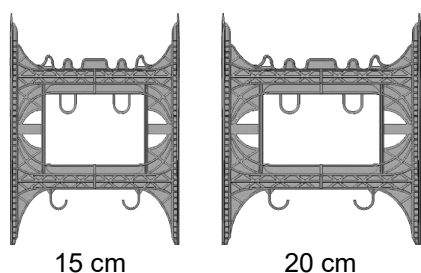
ICF REXconcrete

EPS WHITE



ICF REXconcrete è l'innovativo sistema costruttivo di Rexpol per la realizzazione di edifici sismoresistenti a basso consumo energetico e dall'elevato isolamento acustico conforme al Decreto CAM del giorno 11/10/2017 "**Criteri Ambientali Minimi**" in quanto realizzate con almeno il 15% di materia riciclata (CAM su richiesta).

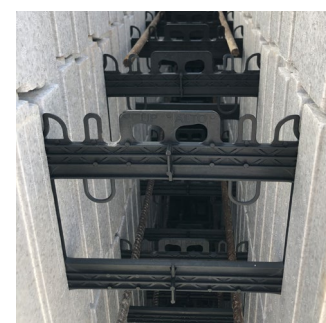
Gli elementi principali del sistema **ICF REXconcrete** sono i distanziatori ed il jolly panel.



La geometria del **distanziatore** permette il corretto alloggiamento dei ferri di armatura orizzontali e degli eventuali infittimenti indipendentemente dalla sezione della muratura in calcestruzzo (15 o 20 cm) e dalle prestazioni di isolamento termico garantite dal jolly panel.

La conformazione del **jolly panel** permette l'alloggiamento dei diversi distanziatori funzionali alla formazione di setti in calcestruzzo da 15 o 20 cm. Per ridurre le incidenze del costo di trasporto e per agevolare alcune operazioni in cantiere il sistema è fornito disassemblato.

Per contribuire alla realizzazione di edifici a basso consumo energetico, il **jolly panel** è realizzato in Polistirene Espanso Sinterizzato ad alta densità con spessori di isolamento termico variabili (7/10/14/18 cm). L'innovativa conformazione degli incastri superficiali impedisce la fuoriuscita del calcestruzzo durante la fase di getto e ne migliora la stabilità stessa. La superficie esterna presenta un "effetto zig-zag" e una serie di scanalature verticali e orizzontali che agevolano le operazioni di posa in opera.

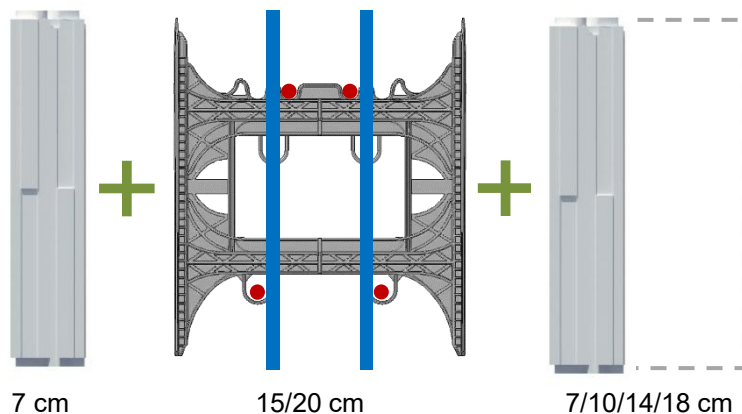


VOCE DI CAPITOLATO

Sistema costruttivo per la realizzazione di edifici sismoresistenti in calcestruzzo armato o debolmente armato a basso consumo energetico e dall'elevato isolamento acustico, costituito da due lastre stampate in Polistirene Espanso Sinterizzato (EPS) ad alta densità di tipo autoestinguento (Euroclasse E) conformi al Decreto 11/10/2017 "Criteri Ambientali Minimi" in quanto realizzate con almeno il 15% di materia riciclata (CAM su richiesta) di dimensioni 120x30x7/10/14/18 cm, collegate tra loro mediante distanziatori in materiale plastico che permettono la realizzazione di differenti sezioni del setto in cls (15/20 cm), caratterizzato da un valore di trasmittanza termica U variabile da 0,136 a 0,234 W/m²K, tipo **ICF REXconcrete di Rexpol**.

ICF REXconcrete

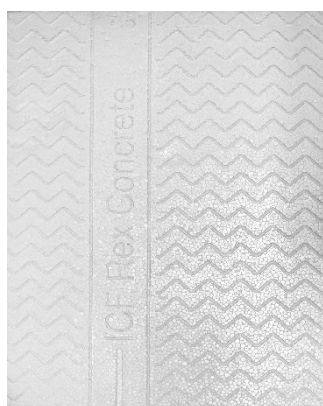
EPS WHITE



- Passo orizzontale dei ferri di armatura: 15 o 30 cm
- Passo verticale dei ferri di armatura: secondo prescrizione

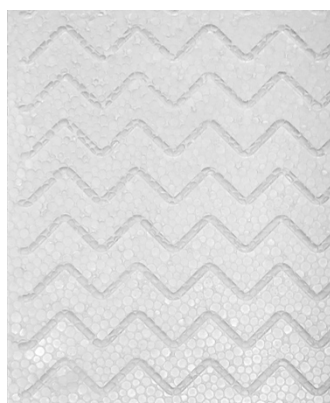
Caratteristiche prestazionali

Sezione interna di isolamento (cm)		Sezione di calcestruzzo (cm)		Sezione interna di isolamento (cm)	Volume di calcestruzzo (m ³ /m ²)	U termico (w/m ² k)	Potere fonoisolante apparente (R' _w)	Sfasamento termico (h)	Fattore di attenuazione Adimensionale
7	+	15	+	7	0,150	0,234	51	7,06	0,114
7	+	15	+	10	0,150	0,195	51	7,37	0,096
7	+	15	+	14	0,150	0,160	51	7,87	0,084
7	+	15	+	18	0,150	0,136	51	8,48	0,075
7	+	20	+	7	0,020	0,234	55	7,67	0,085
7	+	20	+	10	0,020	0,195	55	7,97	0,072
7	+	20	+	14	0,020	0,160	55	8,47	0,062
7	+	20	+	18	0,020	0,136	55	9,08	0,056



Finiture interna

In corrispondenza dell'area contraddistinta dalla scritta ICF REXconcrete (dimensioni 3,5 x 30 cm) è possibile procedere al fissaggio diretto dei diversi rivestimenti.



Finiture esterna

La superficie esterna ha una conformazione a zig-zag per migliorare l'aggrappaggio della rasatura con rete (ciclo cappotto tradizionale) oppure la tenuta dell'intonaco (ciclo spideREX K8).